

# 太陽光発電によって

発電所  
オーナーに!

## 御社の遊休地を収益にかえませんか？

工場、倉庫、駐車場、ゴルフ場、商業施設など

- ・太陽光発電とは太陽光が当たると電気を発生する太陽電池を利用して太陽のエネルギーを直接 電気エネルギーに変換する発電方式です。
- ・その太陽光発電でつくられた電力を電力会社が**一定期間**、**固定価格**で買い取る制度により経済 メリットが向上しています。

買取価格・期間(平成25年4月～平成26年3月受給契約申込分)

買取区分	買取価格	買取保証期間
10kW未満	38.0円/kWh(余剰買取)	10年
10kW以上	37.8円/kWh(全額買取)	20年



発電量の使用割合を自家使用分80%、余剰分20%とした場合

**+遮断効果!!**

パネル設置により建物に直接届く日照が遮られ  
建物内の気温上昇が抑えられる効果を期待できます。

## ◎太陽光発電には3つの種類があります

### ①低圧連系

50kW未満

### ②高圧連系

### ③特別高圧連系

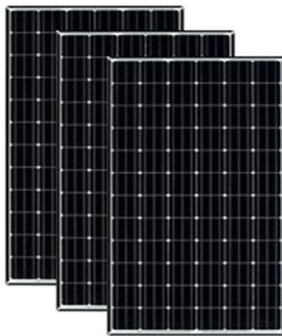
50kW以上

	50kW未満	50kW以上
系統連系	家庭用と同じ低電圧 100V/200Vで連系が可能	高圧電圧6000Vとして連系 キュービクルの設置が必要
技術者有無	主任技術者の選任や 保安規定の届出は <b>不要</b>	主任技術者の選任や 保安規定の届出が <b>必要</b>
電力会社 接続協議	申し込み前の事前協議が 不要或いは軽微で済む	計画の段階で電力会社と 接続協議が必要
設置面積	約50kWの設備なら 200~250坪	約100kWの設備なら ※400~500坪

※50kW未満を2区画設置可能です。

## ◎太陽電池モジュール

**HYUNDAI**  
現代重工業株式会社



### 単結晶モジュール

公称最大出力 (Pmpp)	W	260
最大出力動作電圧 (Vmpp)	V	31.0
最大出力動作電流 (Impp)	A	8.4
開放電圧 (Voc)	V	37.8
短絡電流 (Isc)	A	8.9
出力公差	%	+3/-0
セルの枚数	pcs	60直列
セルの種類	-	6"単結晶シリコン
モジュールの効率	%	16.1
公称最大出力温度係数	%/K	-0.45
開放電圧温度係数	%/K	-0.33
短絡電流温度係数	%/K	0.032

#### ◎高品質

- ・JFT認証取得 (性能+安全性)
- ・TÜV Rheinland (テュフ・ラインランド) IEC61215 (Ed.2) と IEC61730 認証取得
- ・UL登録 (UL1703)
- ・出力公差 +3/-0%
- ・ISO9001:2008、ISO14001:2004、OHSAS 18001:2007 認証取得
- ・IEC 荷重試験 (5,400Pa) 合格 / UL 荷重試験 (40lbs/ft<sup>2</sup>) 合格
- ・耐塩害試験 (IEC61701) 合格

#### ◎保証

- ・10年間製品 (パネル・機器) 保証
- ・10年間最低保証出力の90%保証

HYUNDAIの太陽光モジュールは太陽電池Cell原子配列の

方向が均一な物質で構成された単結晶モジュールなので比較的高価ですが、純度が高く結晶欠陥が少ないので高い効率の性能を維持します。

## グリーン投資減税

青色申告書を提出する個人及び法人が、対象設備を取得し、かつ1年以内に事業の用に供した場合に、取得価額の30%特別償却(一部の対象設備については即時償却)又は7%税額控除(中小企業者等のみ)のいずれかを選択し税制優遇が受けられる制度です。

(1)普通償却に加えて、**基準取得価額(計算基礎となる価額)の30%特別償却及び即時償却。**

平成25年4月1日から平成28年3月31日までの期間内に取得等し、その日から1年以内に事業の用に供した場合、事業の用に供した日を含む事業年度において30%の特別償却ができます。なお、一部の対象設備については、平成27年3月31日までの期間内に取得等して、その日から1年以内に事業の用に供した場合、事業の用に供した日を含む事業年度において即時償却ができます。

(2)中小企業者等に限り、**基準取得価額の7%相当額の税額控除。**

中小企業者等は、特別償却及び即時償却に加え、7%の税額控除との選択が可能です。ただし、供用年度の所得に対する法人税の額(個人の場合は供用年の事業所得に係る所得税の額)の20%相当額が税額控除の限度となります。

### 適用例

経常利益:3,000万円

太陽光発電導入費用:2,000万円(約49kW)

特別償却額:2,000万円(導入費用) × 100%(即時償却) = 2,000万円

◎太陽光発電 **導入前**の法人税

3,000万円 × ※30%(税率30%としています) = **900万円**

◎太陽光発電 **導入後**の法人税

### なぜこの事業に取り組むのか？

弊社では太陽光発電システムをご納得頂ける品質と価格でご提供しております。

- ・韓国で30年のノウハウを持つ**E&H株式会社**の事業協力により  
高水準な発電システムとHYUNDAI太陽電池モジュールが安価提供が可能



日本では2010年より余剰買取、2012年7月より全量買取制度がはじまりましたが、韓国では2006年からFIT(固定価格買取制度)がはじまっており、E&H株式会社は太陽光エネルギー専門企業として1973年に設立し、太陽光発電システムの

- ・接続箱などの製作、取り付け工事を自社で可能

お問合せ、ご質問は、ご遠慮なく御連絡ください。

 **エ&エ株式会社**

〒577-0067

大阪府東大阪市高井田西5丁目1-3

TEL 06-6782-8330 FAX 06-6782-8340

MAIL [info@jcc-c.jp](mailto:info@jcc-c.jp) URL <http://www.jcc-c.jp/>